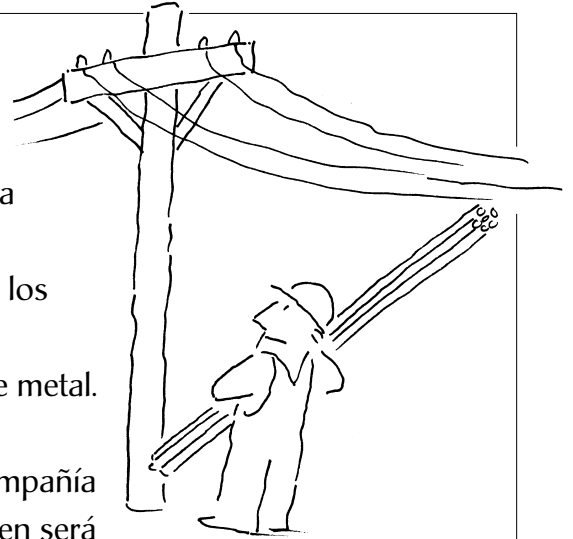


Cómo trabajar cerca de cables de alta tensión

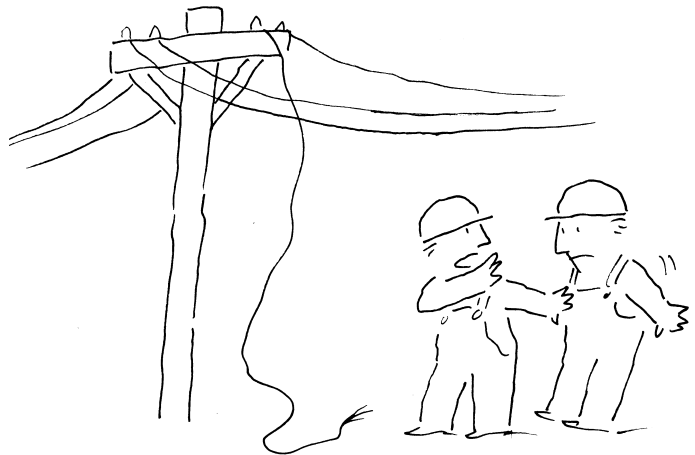
Esta lista de verificación podría salvarle la vida...

- ✓ Calcule el espacio libre entre las líneas y la parte más alta posible de su vehículo o equipo.
- ✓ Siga las pautas establecidas por su compañía relativas a los espacios libres requeridos por seguridad.
- ✓ Tenga cuidado cuando maneje tubos largos o varillas de metal.
- ✓ Utilice escaleras de mano con montantes aislantes.
- ✓ Si necesita protección adicional, comuníquese con la compañía de electricidad o con el propietario de la instalación, quien será el indicado para instalar una valla o retirar la energía de la línea de alta tensión.
- ✓ Asegúrese de que los trabajadores que estén parados sobre el piso no tengan contacto con los vehículos ni con el equipo.
- ✓ Si un vehículo u otro equipo está en contacto a tierra, verifique que los trabajadores se mantengan a varios pies de distancia del punto donde se esté haciendo contacto a tierra.



Si se cae un cable de alta tensión con electricidad...

- ✓ Manténgase alejado del cable y solicite ayuda.
- ✓ Si el cable toca su vehículo, quédese dentro del vehículo.
- ✓ Si el vehículo se incendia, salte, teniendo cuidado de no tocar el vehículo y la tierra al mismo tiempo.



OTROS PELIGROS